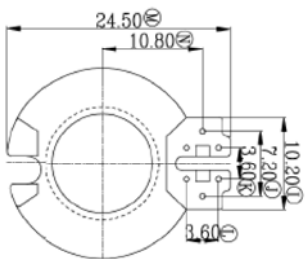
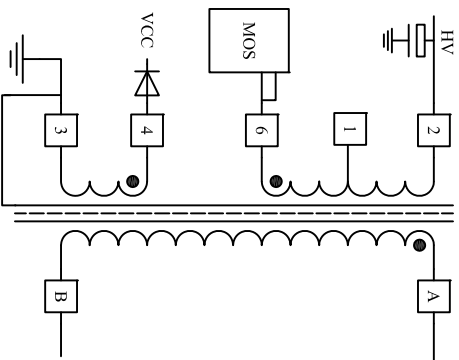


一：变压器骨架图示



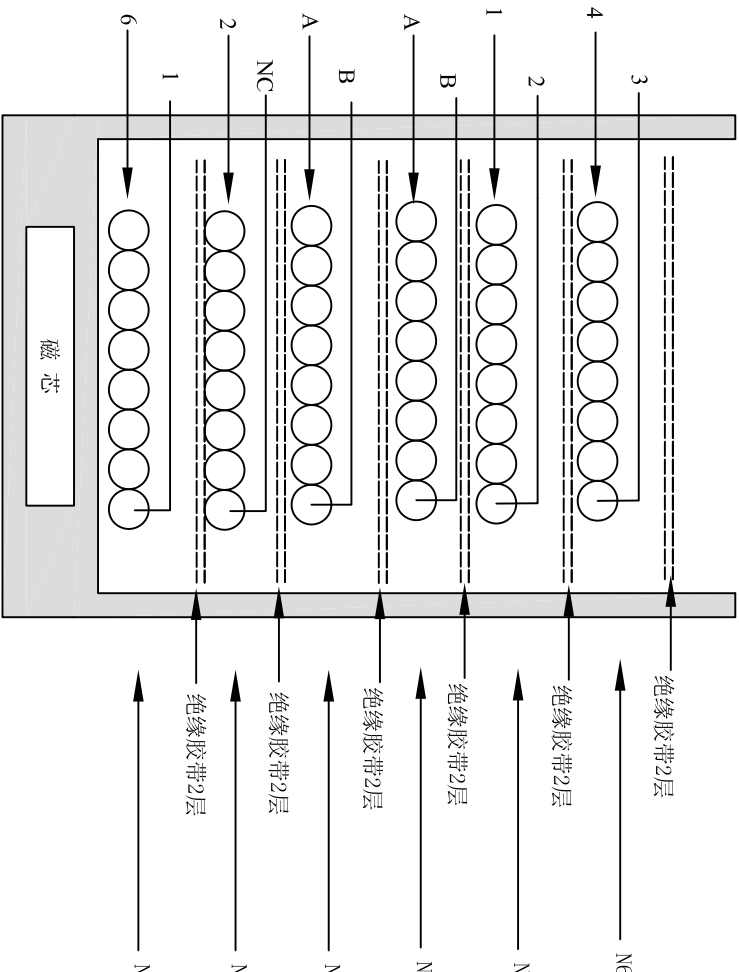
二：原理图示



三：工艺要求和其它参数

- 磁芯PC95，骨架型号：RM10 Ae=98mm²。
 - 必须按照“结构图示和绕制参数”制作，磁芯要求接地。
 - 初级绕组电感量：pin6-pin2, 460uH（10KHz 1.0V）。
 - 漏感量：L<50uH（10KHz 1.0V）。
 - 变压器最后必须抽真空后浸油、再高温烘干，烘干后的变压器不能有气泡。
 - 烘干后的变压器要求能通过3.6KVac 50Hz 3S时间漏电流小于5mA的高压测试。
 - 高压测试方法：变压器两侧的引脚分别全部短路，将两组短路分别接到高压仪的正、负极通高压进行测试，高压测试在烘干绝缘油和冷却后再进行。
- 特殊引脚处理：pin5引脚拔掉,要求变压器能吻合的插到PCB板上。

四：结构图示和绕制参数



| 绕组 | 变压器引脚 | | 绕组用线 | | 圈数 | 绕向 | 备注 |
|----|-------|----|-------|---------|----|----|-----------|
| | 开始 | 结束 | 线材 | 内径 | 根数 | | |
| N1 | 6 | 1 | 漆包线 | 0.25 mm | 2 | 18 | 顺时针 密绕 |
| N2 | 2 | NC | 漆包线 | 0.20 mm | 2 | 20 | 顺时针 密绕 |
| N3 | A | B | 三层绝缘线 | 0.45mm | 3 | 5 | 顺时针 密绕 |
| N4 | A | B | 三层绝缘线 | 0.45mm | 3 | 5 | 顺时针 密绕 |
| N5 | 1 | 2 | 漆包线 | 0.25mm | 2 | 16 | 顺时针 密绕 |
| N6 | 4 | 3 | 漆包线 | 0.20mm | 2 | 15 | 顺时针 密绕 |

深圳市芯茂微电子有限公司

机种型号：LP8773+LP35116P 45W PD

Rev:01

制图员：Lei Min

日期：2018-05-22

第1页 共1页